

FARROW & BALL®

CRAFTSMEN IN PAINT AND PAPER

製品アドバイスシート

SILVERGATE WALLPAPER - 08

Farrow & Ball の壁紙はすべて、環境に配慮した紙に独自の低VOC水系塗料をコーティングして作られています。

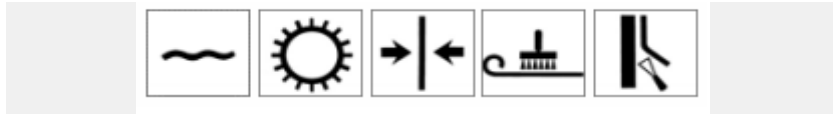
壁紙に関する情報:

19世紀初期ノーフォーク州の村 Silvergate で、オリジナルの壁紙である英ダマスク柄が印刷されました。

大胆でロマンチック、時代を超えた魅力を持つエレガントな Silvergate

は、あざやかで華麗なモチーフが見る人の好奇心を掻き立てます。

パターンナンバー: BP 8	ブック名: Archive	以前のブック名: Present and Correct
パターンのリピート/ストライプの幅: 131.9cm (52")	ロールの幅: 53cm/21"	ロールの長さ: 10m/11yd



ご注文の際の注意事項:

リフォームプロジェクトに必要なロール数をよく確認の上ご注文ください。弊社では伝統的な工法で壁紙を製造しています。そのため別注文のロールは生産工程が異なる場合があります、バッチ間で若干の違いが目に見えてわかることがあります。作業中の貼り間違えに備え、1ロールほど多めに注文されることをお勧め致します。未使用の壁紙は将来の修繕のほか、引き出しや洋服ダンスの中敷きに便利です。リフォームプロジェクトに必要なロール数については弊社までどうぞお気軽にご相談ください。アーカイブと表記されている壁紙については同色同柄3本からのお取り寄せとなります。全ての壁紙は、イギリスからのお取り寄せにつき3~4週間ほどいただきます。

壁紙を貼る方への注意事項:

弊社では品質管理において最善の注意を払っておりますが、お買い上げの際はロールに欠陥がないこと、またデザインや配色が正しいものであることを確認してください。

壁紙の巻き方向は商品によって異なる場合がありますので、

貼る前に模様の上下が正しいことを確認してください。ご不明な点は www.farrow-ball.jp を参照していただくか、

弊社まで直接お問い合わせください。壁紙を貼った後は、どのような誤用に対しても弊社は責任を負いかねますのでご了承ください。

濃色:

濃色の壁紙は接合部分にすき間があると特に壁が明るい色の場合、端が目立ってしまうので注意が必要です。心配に応じて紙の継ぎ目に紙の背景の色のエマルジョンを長細く塗るとよいでしょう。あるいは壁紙を貼る前に、適切な色相のオイルパステルクレヨンシートに塗ることもできます。

壁紙を貼る際の注意事項:

壁の高さに合わせて壁紙を切る前に模様の流れを確認し、トリミング用に上側と下側を5~7.5cm程度余分に残しておきます。

Farrow & Ball の壁紙は作業がしやすいようにすべて最大

30cmほど長めにロールを裁断してあります。予備の部分に欠陥があることがありますが、不良品ではありませんので、切り落としてから貼る作業を開始してください。

責任制限:

Farrow & Ball の壁紙は伝統的な工法を使って製造されたハンドメイドの商品です。地色をブラシ手法で色づけした後、昔ながらの印刷技術で模様を施した独自の質感が魅力の仕上がりとなっています。

バッチやロールごとに一つ一つが見事に独自の美しさをもっています。そのためデザインに点や染み、にじみなどの若干の不揃いが見られることがあります。弊社ではこうした不揃いを極力少なくするよう努めておりますが、伝統的な壁紙印刷プロセスにおいてはやむを得ない問題であることをご了承ください。

弊社ではこれらが紙や柄の流れに支障を来すことがないように念入りに注意しております。

また紙の突き合わせ部で柄のリピートに見られる若干のずれを最小限に留めるよう努めております。弊社の壁紙はすべて伝統的工法で作られた壁紙に見られるハンドメイドの質感と美しさをもっており、この工法ならではのテクスチャーや刷毛目を特徴としています。（写真ではなく絵画であるとお考えください）

下地の準備:

壁がきれいで乾燥していること、傷などがないことを確認してください。汚れや古い壁紙、塗料の剥がれをきれいに取り除いてください。ひびやでこぼこ、すき間などは適切なフィラーで埋めてください。下地に傷がある場合は適切なプライマーを塗ってください。つや出し塗料が塗ってある場合はやすりをかけ、湿った壁は施行前に処理をします。

施行糊:

Farrow & Ball の壁紙は重さ140gsmで普通あるいは重いタイプの紙として分類されています。特殊処方 of Farrow & Ball Wallpaper Paste を使用して貼ることをお勧め致します。

他の糊をご使用になる場合は重さ140gsm以上の紙に適していること、pH値が7から12の間であることを確認してください。酸性の糊を使用すると壁紙を傷めることがあります。重いタイプの壁紙についての糊メーカーのアドバイスに従って糊を使用してください。中央から外側に向けて紙全体にたっぷり均一に糊をつけます。紙の端にもしっかり糊を塗る必要がありますが、柄のある側に糊がつかないようにご注意ください。糊をつけた面を内側に紙を軽く折り、紙が柔軟になるまで5分～10分間糊を浸透させます。濡れ過ぎた場合も、乾燥すると紙は縮みます。

壁紙の貼り方:

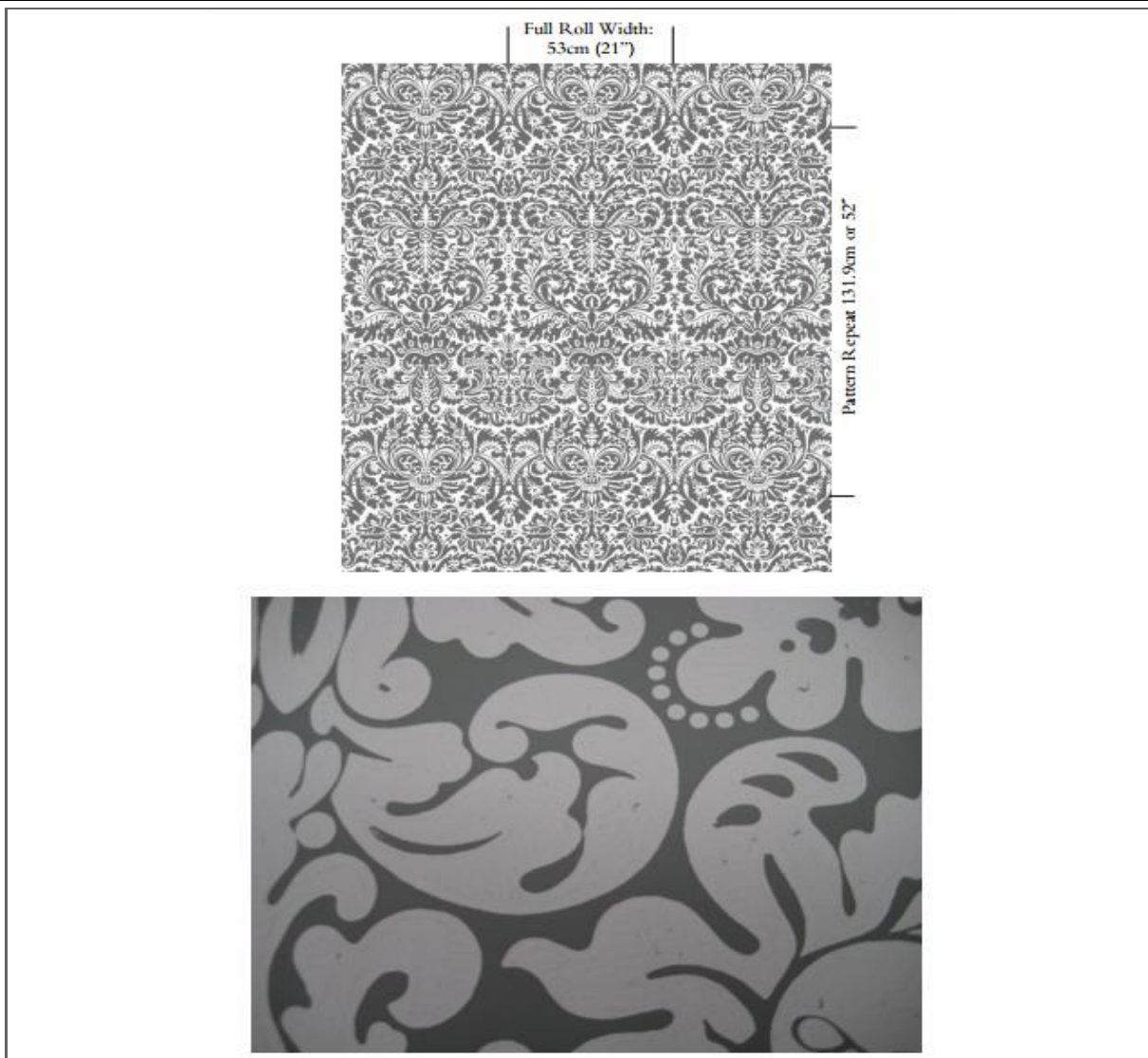
壁紙を垂直に貼る場合、垂直線に沿って最初の1枚を貼ります。良質の撫で刷毛を使用し中心より外側へ向かい空気を抜き、壁紙の表面がなめらかになるようにします。壁紙は乾くと縮むため貼っている間は壁紙を引っ張らないようにします。壁紙が縮むと継ぎ目が目立つことがあります。糊の量が多すぎたり、少なすぎる場合、壁紙をひっぱり過ぎてしまうことがあります。Farrow & Ball の壁紙はすべて番号がついていますので、それに従って順番に貼ります。Farrow & Ball

の壁紙は伝統的なマット仕上げのため、

表側に糊がついた場合その部分だけ光沢が出て目立つ場合があります。余分な糊は乾く前に注意のうえ完全に拭き取ります。糊を完全に拭き取らないと、織物壁紙やペイント壁紙同様、剥がれ落ちや変色（ペーストアタック）が起こることがあります。壁紙の端と端の継ぎ目に重なりやすき間ができないよう確認しながら作業を進めます。施行後は暖房器具を使用せず、一晩自然な温度で紙を乾燥させると最善の結果が得られます。

結露:

弊社の壁紙は脱衣所に使用することができますが、脱衣所の広さ、換気システム、湿気、結露の度合いにより、使用が適しない脱衣所もあります。ご使用前に脱衣所の一般的な状態を考慮した上で、お客様の判断でご使用ください。弊社の壁紙は高湿の場所での使用に適していません。キッチンや脱衣所などに使用する場合は、換気が十分であることを確認してください。弊社の壁紙は湿らせた柔らかい布を使って汚れを拭き取ることは可能ですが、防水加工は施されていません。気温が10°C未満、あるいは25°C以上の場所で使用しないでください。



お問い合わせ: カラー、塗料の仕上げ、壁紙に関するお問い合わせは弊社までご連絡ください。電話 (046) 278-3029、Eメール info@farrow-ball.jp、住所 神奈川県大和市つきみ野1-1-40

免責事項: これらの仕様書および技術的アドバイス (口頭、書面または試行のいずれの場合でも) は、指導のためのものであり、誠意を持って提供されますが、アプリケーションのスキルおよび現場条件は当社の管理範囲外であるため、詳細については、カスタマーサービス部門までお問い合わせください。

当社は、当社が提供する商品の価値を超えて、かかる使用に起因する製品の性能について、一切の責任を負いかねます。これはあなたの法的権利には影響しません。