

FARROW & BALL®

HANDCRAFTED PAINT AND WALLPAPER

PRODUKTANVISNINGSBLAD

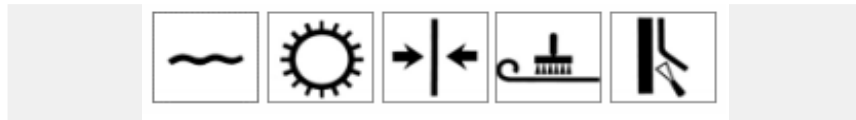
TESSELA WALLPAPER - 36

Alla Farrow & Ball -tapeter är tillverkade av miljövänligt papper och vår egen vattenbaserade färg med låg VOC-halt.

Pappersinformation:

Självsäker, balanserad och oemotståndligt elegant – Tessella är en tapet med stark utstrålning. Det unika geometriska mönstret påkallar uppmärksamhet och beundran. Designen är sorglös, modig och fräck och ger rummet oöverträffad stil och klass.

Mönsternummer:	Bok:	Föregående bok:
BP 36	Latest and Greatest	N/A
Mönsterrapport/Randbredd:	Full rullbredd:	Rullängd:
29.7cm (11 11/16")	53cm/21"	10m/11yd



Förvaringsråd:

För bästa resultat, tänk på att beställa tillräckligt många rullar till ditt tapetseringsprojekt. Om du beställer fler rullar i efterhand kan dessa komma från en annan tillverkningsserie, och på grund av vår traditionella tapettillverkningsmetod kan det finnas små men synliga skillnader mellan serierna. Vi rekommenderar att du köper en extra rulle utifall en eller flera våder skulle skadas under tapetseringen. Det är alltid bra att spara överblivna tapeter för framtida reparationer eller för att klä insidan av lådor eller garderober. Om du vill ha hjälp med att beräkna åtgången för nästa projekt är du välkommen att kontakta kundtjänst.

Information till den som tapetserar:

Även om vår kvalitetskontrollavdelning alltid är ytterst noggrann ber vi dig kontrollera att varje rulle är oskadad och att du fått rätt mönster och färgsättning. Våra tapeter kan rullas i båda riktningarna, så innan du tapetserar måste du kontrollera att mönstret är åt rätt håll. Om något är oklart kan du gå till www.farrow-ball.com eller kontakta oss direkt. När tapeterna väl är uppsatta kan vi dessvärre inte ta ansvar för eventuella fel. När du har satt upp tre eller fyra tapetvåder (upp till högst en rulle) rekommenderar vi att du inspekterar resultatet för att säkerställa att det inte förekommer några fel eller brister, eftersom vi inte kan ersätta kostnader för mer än en rulle. Kontakta inköpsstället i första hand.

Mörka färger:

Var extra noggrann när du sätter upp tapeter i mörka färger. Om du är osäker på om du kan få till en perfekt kant är ett bra tips att måla ett stråk med en mörkfärgad emulsion som matchar färgen på tapetens baksida där tapetskarvarna möts på väggen. Om du inte vet hur du ska få perfekta kanter är det här ett bra tips: Måla en rand med emulsionsfärg i tapetens bakgrundskulör där tapetskarvarna kommer att mötas på väggen.

Tapetseringsråd:

Kontrollera mönstrets rapport innan du skär till tapetvåderna enligt höjden på väggen. Lägg till 5-8 cm upptill och nedtill för skärning. Observera att varje Farrow & Ball -tapetrulle innehåller upp till 30 cm utöver den angivna längden för att du ska ha extra marginal vid hanteringen. Eventuella synliga brister inom detta område yta ska inte betraktas som defekter och kan skäras bort innan du påbörjar tapetseringen.

Begränsningar:

Farrow & Ball s berömda tapeter tillverkas med traditionella metoder och våra egna vattenbaserade färger. Bottenfärgerna appliceras med en penselmetod och mönstren trycks med traditionella tekniker som ger tapeterna sin unika struktur. Varje serie och rulle har sin unika skönhet. Därför är det naturligt att det förekommer små oregelbundenheter i mönstret – i formen på prickar, stänk och områden som flutit ihop. Även om vårt mål är att minimera oregelbundenheterna är de ett resultat av den traditionella tapetryckningsprocessen och vi gör noggranna kontroller för att säkerställa att tapet- och mönsterflödet inte påverkas av detta. Smärre skiftningar i mönsterrapporten, som kan synas i skarvarna, är också något man kan förvänta sig och vi strävar efter att även dessa ska vara så minimala som möjligt. Alla våra tapeter har ett handgjort utseende som förknippas med traditionellt tillverkade tapeter och där struktur och penseldrag är önskvärda delar processen (tapeterna ska se ut att vara målade och inte fotograferade).

Underarbete:

Innan du börjar tapetsera ska du se till att alla ytor är hela, rena och torra. Avlägsna spår av smuts, gamla tapeter eller flagnande färg. Spackla igen sprickor, hål och öppna fogar med lämpligt spackel. Målade ytor med sprickor eller skador bör strykas med lämplig primer, ytor målade med lackfärg bör slipas och fuktiga väggar bör behandlas. Sugande ytor som ny puts bör limbehandlas med Farrow & Ball Wallpaper Paste eller lämplig limvattenlösning och torka i minst 1 timme. För bästa möjliga resultat rekommenderar vi att väggarna tapetseras horisontellt med medeltjockt till tjockt makulaturpapper av god kvalitet (1200–1400 grader) och låta det torka i minst 12 timmar innan du tapetserar med Farrow & Ball -tapeter. Tvärfoder betraktas som ”bästa praxis” eftersom det jämnar ut eventuella ojämnheter i väggen och ger en jämn porositet för tapetklistret och tapeten att fästa på.

Tapetklistor:

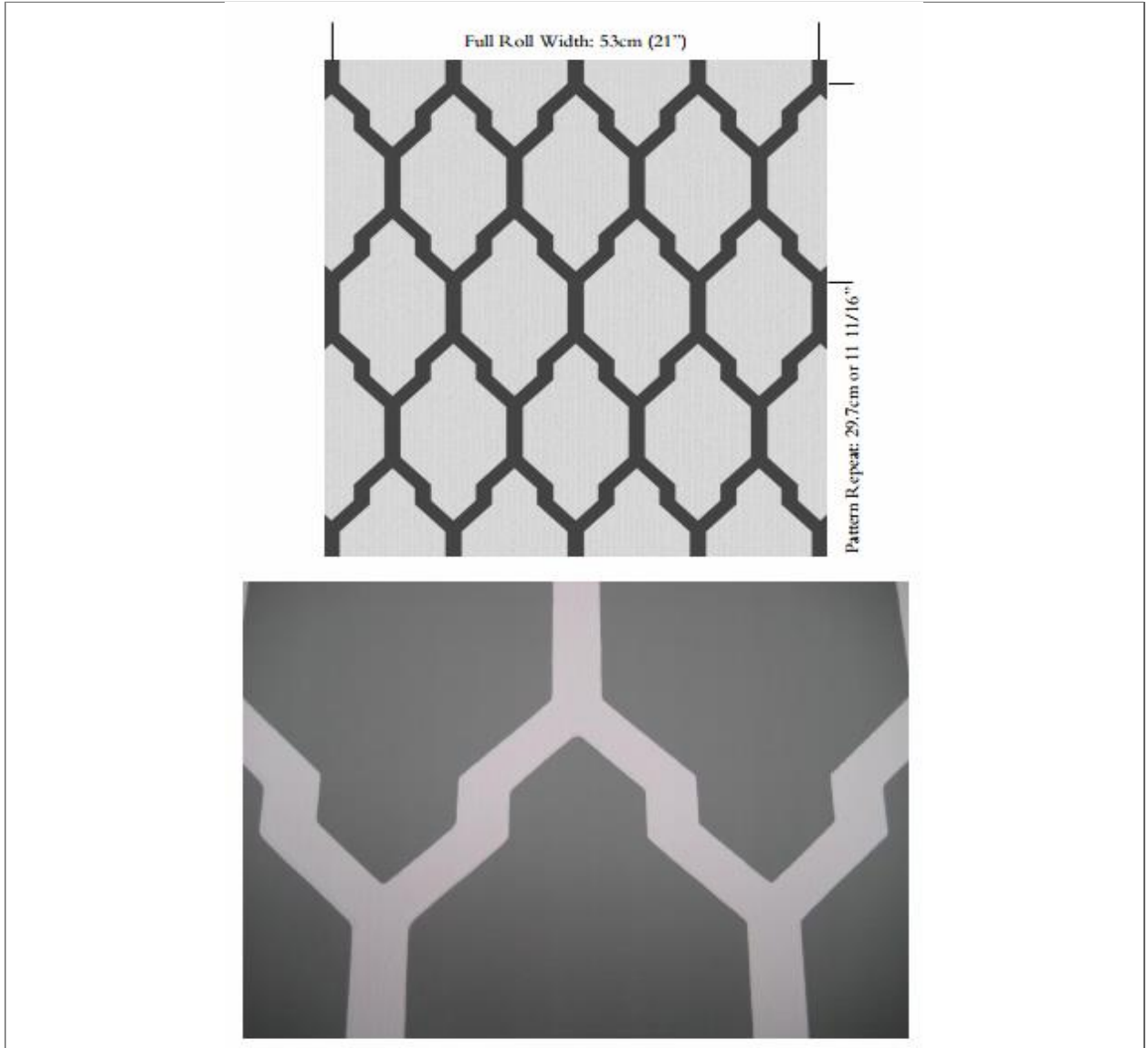
Vi rekommenderar Farrow & Ball Wallpaper Paste som är specialtillverkat för att fungera perfekt med Farrow & Ball -tapeter som har en vikt på 140 g/m² och är klassificerade som medeltungt till tungt papper. Om du använder ett annat klistor måste du kontrollera att det är lämpligt för uppsättning av tapeter som väger mer än 140 g/m² och har ett pH på 7 till 12, eftersom sura klistor kan skada tapetpapperet. Följ alltid klistertillverkarens rekommendationer för papper med högre vikt. Stryk på ett rikligt och jämnt lager klistor över papperet och arbeta från mitten och utåt. Se till att kanterna är ordentligt limmade men se till att limmet inte kommer i kontakt med tapetens framsida eftersom det kan leda till spjälkning och missfärgning (limskada) vilket kanske inte blir synligt förrän flera månader efter applicering. Vik tapeten med den klistorbestrukna sidan inåt och låt tapeten dra i 5 till 10 minuter tills de är mjukt och böjlig. Om tapeten blir för blöt krymper den när det torkar. Använd två hinkar när du sätter upp våra tapeter: en för limvattnet och en för rent, varmt vatten och en svamp. Använd vattnet och svampen för att ta bort tapetklistor från händer, verktyg, angränsande lister eller väggar samt tapetbordet. Det är mycket viktigt att hålla tapetbordet rent för att undvika att tapetens framsida får tapetklistor på sig. Byt ut vattnet med jämna mellanrum.

Tapetsering:

Om du sätter upp tapeterna lodrätt ska du använda ett lod för den första våden. Använd en tapetborste av god kvalitet och stryk ut tapeten jämnt över ytan, från mitten och ut mot kanterna för att avlägsna eventuella luftbubblor. Var försiktig så att du inte sträcker tapeten – den krymper tillbaka när den torkar och skarvarna kan bli mer synliga än normalt. Översträckning kan inträffa när limmet är för vattnigt eller inte blandats korrekt eller när för lite lim används eller när tapeten har fått svälla för länge. Varje tapetrulle är numrerad och bör sättas upp i nummerordning. Alla våra tapeter har en traditionell matt yta och eventuella klistorerster kan synas som blanka fläckar. Avlägsna därför allt överflödigt klistor noggrant innan det torkar. Se till att våderna placeras kant i kant och undvik att få överlappande kanter. För bästa resultat bör du stänga av värmelementen över natten så att tapeterna får torka på ett naturligt sätt. En skarvrulle för tapet kan användas för att rulla skarvarna platta. Se till att rullen snurrar fritt för att undvika att tapeten blankpoleras. Vi rekommenderar inte användning av verktyg som inte rullar eller en spatel, eftersom detta kan orsaka blankpolering av tapetens framsida. Eventuellt överskottslim som pressas ut ur skarven ska noggrant tas bort innan det torkar med en fuktad, mjuk trasa eller svamp.

Att tänka på:

Det går att tapetsera med våra tapeter i badrum, men förhållandena skiljer sig från rum till rum beroende på storlek, ventilation, allmän fuktighet och varierande nivåer av kondens. Därför kan vi inte garantera att våra tapeter är lämpliga i alla situationer. När en du överväger att tapetsera måste du ta hänsyn till rummets allmänna miljöförhållanden och genomföra tapetseringen på egen risk. Våra tapeter är inte lämpliga för utrymmen med hög fuktighet. Om du tapetserar i kök eller badrum måste det därför finnas tillräcklig ventilation. Även om framsidan på tapeterna försiktigt kan rengöras med en fuktad mjuk trasa, är de inte vattentäta eller motståndskraftiga mot blankpolering.



Så undviker du vanliga problem:

Blankpolering:

Orsak: Tapeten gnuggas med en trasa eller ett plant föremål, vilket leder till ökad glans.

Förebyggande: Undvik att lim hamnar på tapetens framsida. Rengör genom att använda en mjuk, fuktad trasa eller svamp och tryck endast lätt. Använd bara skarvrullen till att pressa ned skarvar. Gnugga inte på framsidan på tapeten med en spackel, spatel eller något annat hårt verktyg.

Limskada:

Orsak: Överskottslim som ligger kvar på tapetens framsida leder till spjälkning och missfärgning av tapetmönstret när tapeten torkar.

Förebyggande: Ta bort överflödigt lim från tapetens framsida när den fortfarande är fuktig med en fuktad mjuk trasa eller svamp.

Avflagning/resning:

Orsak: Otillräckligt lim (torra kanter) eller för gammalt eller svagt lim har använts. Porösa väggar som inte är tvärfodrade.

Förebyggande: Använt färskt tapetklister som har blandats och applicerats korrekt. Väggarna ska limmas korrekt och tvärfodras.

Missfärgning:

Orsak: Väggarna kan vara alkaliska eller starkt färgade och detta tränger igenom tapeten.

Förebyggande: Applicera en alkaliresistent grundfärg. Väggarna ska tvärfodras.

Synliga skarvar:

Orsak: Dålig anpassning under tapethängningen. Väggarna limmades inte korrekt eller tvärfodrades. Mörkt färgad tapet applicerad på ljusa väggar.

Förebyggande: Mönsterpassa ordentligt. Väggarna ska limmas korrekt och tvärfodras. Applicera ett stråk med en mörkfärgad emulsion som matchar färgen på tapetens baksida där tapetskarvarna möts på väggen. En oljepastellkrita i lämplig nyans kan också användas för att färga tapetrullens kant när den fortfarande är ihoprullad och innan den hängs upp.

Glänsande fläckar:

Orsak: Tapetklister på tapetens framsida eller så har tapeten blankpolerats med ett för hårt verktyg.

Förebyggande: Ta bort överflödigt tapetklister när tapeten fortfarande är fuktig med en fuktad mjuk trasa eller svamp. Följ tapetseringsinstruktionerna.

Mögel:

Orsak: Fuktiga väggar eller kondens i rummet. Tapetklistret är för gammalt.

Förebyggande: Se till att väggarna är torra och att rummet har god ventilation. Använd färskt tapetklister. Väggarna kan behöva rengöras med ett svampdödande medel för att avlägsna mögelsporer.

Dålig mönsterpassning:

Orsak: Mönstret har inte anpassats ordentligt under tapetseringen. Våder har växelvis hängts upp omvänt när detta inte är nödvändigt.

Förebyggande: Följ tapetseringsinstruktionerna för mönsterpassning.

Kontakta oss: Om du behöver råd angående kulörer, färgfinish eller tapeter är du välkommen att kontakta vår kundtjänst. Ring +44 (0) 1202 876141, skicka e-post till sales@farrow-ball.com eller skriv till Farrow & Ball, Uddens Estate, Wimborne, Dorset, BH21 7NL, Storbritannien. Observera att samtal kan spelas in i utbildningssyfte. Importerad i EU av Farrow & Ball, Kaiserstraße 25, Frankfurt am Main, Deutschland, +49 (0) 69 2424 6269.

Friskrivningsklausul: Informationen i dessa specifikationsblad samt tekniska råd (muntliga, skriftliga eller försöksbaserade) utgör riktlinjer som ges i god tro utan garanti, eftersom appliceringsteknik och arbetsförhållanden ligger bortom vår kontroll. Vänligen kontakta vår kundtjänst för mer information. Förutom värdet på de varor som vi tillhandahåller, accepterar vi ingen ansvarsskyldighet för produkternas prestanda när de brukas som avsett. Detta påverkar inte dina lagliga rättigheter.

Issue Date: 04/09/2023