

FARROW & BALL®

HANDCRAFTED PAINT AND WALLPAPER

FICHE INFORMATIONS PRODUIT SILVERGATE WALLPAPER - 08

Nos papiers peints sont élaborés à partir de nos peintures écologiques à base d'eau et de papier provenant de forêts gérées de manière responsable.

Informations sur le motif :

Un papier damassé anglais du début du 19e siècle imprimé à l'origine à Silvergate dans le Norfolk. Audacieux, romantique et doté d'une élégance indémodable, le motif ornemental de Silvergate impose le respect avec son style très riche.

Réf. Motif :

BP 8

Liasse :

Archive

Liasse précédente :

Present and Correct

Raccord/Largeur de la rayure :

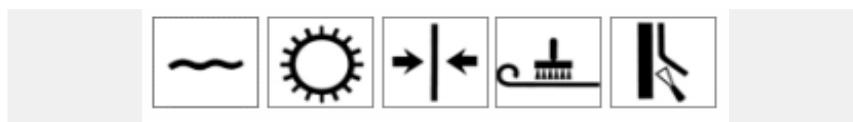
131.9cm (52")

Largeur totale du rouleau :

53cm/21"

Longueur du rouleau :

10m/11yd



Conseils pour commander :

Pour obtenir les meilleurs résultats, veuillez-vous assurer de commander un nombre suffisant de rouleaux pour achever votre projet de décoration, car en raison de nos méthodes traditionnelles de fabrication, les rouleaux de papier peint commandés ultérieurement pourront provenir d'un cycle de production différent. Dans ce cas il est possible que vous remarquiez quelques différences légères, mais néanmoins visibles d'un bain à l'autre. Nous vous recommandons de prévoir un rouleau supplémentaire en cas de problèmes lors de la pose – vous pourrez garder le surplus pour de futures réparations ou pour tapisser des tiroirs, l'intérieur d'armoires... Si vous avez besoin de conseils pour calculer le nombre de rouleaux nécessaires à votre projet, veuillez contacter notre Service Clients qui se fera un plaisir de vous aider.

Note pour les décorateurs :

Même si nous apportons le plus grand soin à contrôler la qualité de nos produits, nous vous demandons de vérifier avant de commencer la pose que chaque rouleau n'est pas endommagé, que le dessin et la couleur sont corrects. Nos papiers peuvent être enroulés dans l'un ou l'autre sens ; aussi veuillez-vous assurer également de la bonne orientation des motifs avant le collage des lés. En cas de doute, veuillez consulter www.farrow-ball.com ou nous contacter directement. Une fois le papier peint posé, nous déclinons toute responsabilité en cas de défaut ou d'erreur. Après avoir posé trois ou quatre lés (jusqu'à 1 rouleau maximum), nous vous recommandons de bien contrôler qu'aucun défaut n'est présent, car nous ne serons pas en mesure de rembourser des frais engagés au-delà d'un rouleau. En premier lieu, veuillez-vous adresser à votre point de vente.

Couleurs foncées :

Un soin tout particulier doit être apporté à la pose de papiers peints de couleur foncée car si les lés ne sont pas correctement posés bord à bord, les joints sur un fond plus clair se remarqueront. Si vous n'êtes pas sûr d'obtenir des bords parfaits, il peut être utile d'appliquer sur le mur une bande de peinture foncée assortie à la couleur de fond du papier peint au niveau des futures jointures. Un crayon pastel à l'huile de l'ombre appropriée peut également être utilisé pour colorer le bord du rouleau tandis que sous forme de rouleau avant de raccrocher.

Conseils pour la pose de papier peint :

Veillez vérifier le raccord avant de couper les lés de papier. La longueur des lés doit correspondre à la hauteur des murs à tapisser en prévoyant 5 à 7,5 cm supplémentaires en haut et bas pour tenir compte des coupes qui seront à effectuer au ras des plinthes et du plafond. Veillez noter que nous apportons une sécurité supplémentaire en ajoutant à chaque rouleau de papier peint Farrow & Ball une longueur supplémentaire de 30 cm afin de faciliter la manipulation. Les imperfections éventuellement visibles dans cette partie ne doivent pas être considérées comme des défauts et cette section peut être découpée avant de commencer la pose du papier.

Limites de responsabilité :

Les papiers Farrow & Ball sont fabriqués sur commande selon des méthodes traditionnelles avec nos propres peintures en phase aqueuse. Les couleurs de fond sont peintes par un système de brosse, tandis que les motifs sont ensuite appliqués selon des techniques traditionnelles d'impression pour donner aux papiers leur texture exceptionnelle. Chaque rouleau est incroyablement unique. Il est donc naturel de voir quelques irrégularités mineures à l'intérieur du dessin – pouvant prendre la forme de points, de taches ou de zones qui se superposent. Même si nous faisons tout notre possible pour réduire ces petits défauts au strict minimum par le contrôle du flux du papier et du dessin, ils sont inhérents à notre processus d'impression traditionnelle. Des sauts mineurs de raccord peuvent aussi être apparents sur les bords, et nous faisons également en sorte de les réduire au minimum absolu. Tous nos papiers peints ont une apparence artisanale liée à leur caractère traditionnel pour lequel la texture et les traces de pinceaux sont des effets voulus (pensez à une peinture plutôt qu'à une photographie).

Préparation de la surface :

Avant de poser le papier, assurez-vous que toutes les surfaces sont saines, propres et sèches. Éliminez toutes traces de saleté, d'ancien papier peint ou de peinture qui s'écaille. Comblez toutes les fissures, les trous et les joints ouverts avec un enduit approprié. Les surfaces peintes qui ne sont pas saines devront être protégées avec un apprêt approprié, les peintures brillantes devront être poncées et les murs humides traités. Les surfaces poreuses telles que les plâtres ou enduits nus doivent être pré-encollées avec la colle à papier peint Farrow & Ball Wallpaper Paste ou toute autre solution d'encollage appropriée et laissées à sécher pendant au moins 1 heure. Pour une finition optimale, nous vous recommandons de recouvrir préalablement les murs avec un papier de fond de bonne qualité posé horizontalement, d'un grammage moyen à lourd (catégorie 1200 à 1400) et de le laisser sécher pendant 12 heures minimum avant de poser le papier peint Farrow & Ball. La pose d'un papier de fond de qualité à l'horizontale est considérée comme une bonne pratique, car elle permet d'aplanir les irrégularités du mur et d'obtenir une porosité homogène pour l'adhérence de la colle à papier peint et du papier peint de finition.

Colle à papier peint :

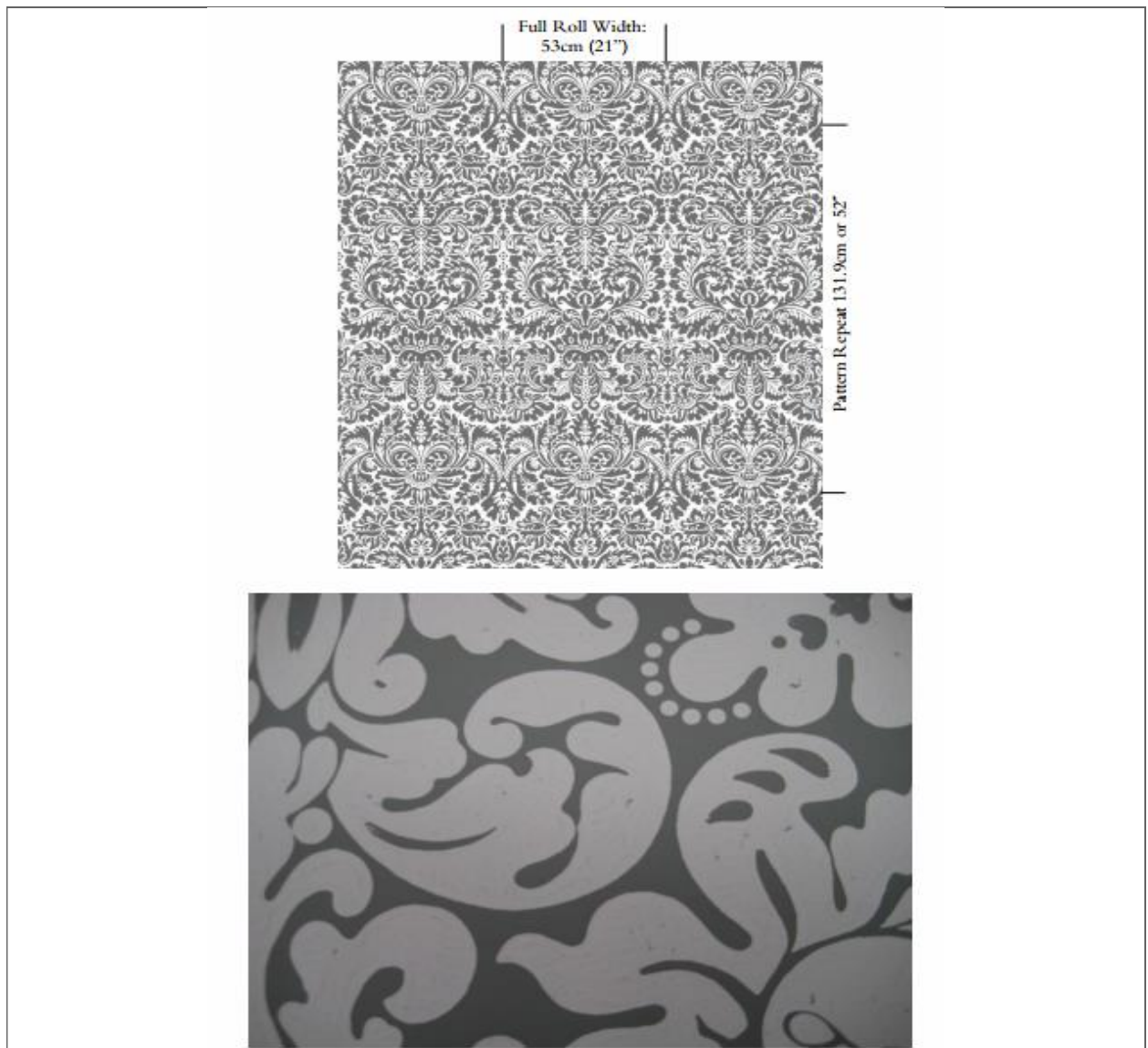
Nous recommandons l'utilisation de la colle Farrow & Ball Wallpaper Paste spécialement formulée pour être utilisée avec les papiers peints Farrow & Ball. Le grammage de nos papiers est de 140 g/m² et ils entrent dans la catégorie des papiers moyens à lourds. Si vous utilisez une autre colle que la nôtre, veuillez vérifier qu'elle est appropriée aux papiers de plus de 140 g/m² et que son pH est compris entre 7 et 12 car les colles acides peuvent endommager nos papiers peints. Utilisez toujours les recommandations du fabricant de la colle pour les papiers à haut grammage. Appliquez la colle généreusement et uniformément sur l'envers de la moitié de la longueur du lé en partant du milieu et en vous assurant que les bords sont correctement encollés – veillez à ne pas mettre de colle sur l'endroit du papier peint. Repliez la partie encollée sur elle-même et encollez l'autre moitié, puis la replier vers le centre également. Assurez-vous que les bords sont bien collés mais évitez que la colle n'entre en contact avec l'endroit la surface du papier peint pour éviter tout écaillage ou toute décoloration (attaque de colle), qui pourrait n'apparaître que plusieurs mois après l'application. Laissez le temps à la colle de s'imprégner pendant 10 minutes, jusqu'à ce que le papier se soit assoupli. Si le papier devient trop humide, il se rétractera une fois sec. Au moment de poser notre papier peint, il est préférable d'utiliser deux seaux : l'un pour la colle et l'autre pour de l'eau tiède claire et une éponge. Pour éviter de contaminer la surface du papier peint, il convient d'utiliser l'eau et l'éponge pour enlever la colle des mains, des outils, des boiseries ou des murs adjacents et, surtout, de la table d'encollage. Veillez à changer l'eau régulièrement.

Pose du papier peint :

Si vous posez le papier peint verticalement, utilisez un fil à plomb pour positionner le premier lé. Utilisez une brosse à maroufler (ou balai de colleur) de bonne qualité pour lisser du centre vers les bords le papier de façon uniforme et éliminer les bulles d'air. Prenez garde à ne pas étirer le papier car il se rétractera en séchant et cela aura pour conséquence d'exagérer les joints. Le papier risque de s'étirer de façon excessive si la colle contient trop d'eau ou est mal mélangée, si vous utilisez trop peu de colle ou si les lés ont été trop détrempés. Tous nos rouleaux de papier peint sont numérotés lors de leur fabrication et ils doivent être posés dans leur ordre séquentiel. Nos papiers peints ayant un fini mat ; toute trace de colle résiduelle laissera apparaître des taches brillantes. En conséquence veuillez à soigneusement éliminer tout excès de colle avant que celle-ci soit sèche. Si la colle n'est pas entièrement enlevée, il peut se produire une décoloration ou un écaillage (« attaque de colle ») – comme sur tout autre type de papier intissé ou non -intissé. Assurez-vous de bien positionner les lés bord à bord – sans les chevaucher – et de manière à ce que les motifs se raccordent correctement. Pour un résultat optimal, nous recommandons l'absence de chauffage jusqu'au lendemain afin de permettre au papier de sécher naturellement. Une roulette de tapissier peut être utilisée pour écraser les joints. Assurez-vous que la roulette tourne correctement pour éviter d'abîmer le papier peint. Nous ne recommandons pas d'utiliser un outil autre qu'une roulette ni une spatule, car cela causerait un lustrage de l'endroit la surface du papier peint. Tout excès de colle débordant du joint doit être soigneusement et entièrement essuyé à l'aide d'un chiffon doux ou d'une éponge humides avant qu'il ne soit sec.

Considérations :

Même si nos papiers peuvent être posés dans les salles de bains, les conditions ambiantes ne sont pas partout identiques. Des éléments tels que la taille de la pièce, la qualité de l'extraction et le taux d'humidité peuvent varier et engendrer des niveaux de condensation différents etc. C'est pourquoi nous ne pouvons garantir que nos papiers conviendront à toutes les situations. Lorsque vous envisagez poser du papier peint, il faut donc vous assurer que la pièce présente les conditions nécessaires, et la décision relève de votre responsabilité. Nos papiers ne conviennent pas aux zones à forte humidité. Si vous les posez dans une cuisine ou une salle de bains, assurez-vous d'avoir dans ces pièces une ventilation suffisante. L'endroit La surface de nos papiers peints peut être nettoyé délicatement à l'aide d'un chiffon doux humide, mais nos papiers peints ne sont pas imperméables ni résistants au lustrage. Ne pas appliquer à des températures inférieures à 10 ° C ou à une chaleur excessive supérieure à 25 ° C.



Comment éviter des problèmes courants :

Lustrage :

Cause : Frottement de l'endroit de la surface du papier peint à l'aide d'un chiffon ou d'un objet plat, ce qui en augmente la brillance.

Comment l'éviter : Évitez de mettre de la colle sur l'endroit la surface du papier peint. Nettoyez à l'aide d'un chiffon doux ou d'une éponge humides, en appuyant le moins possible. Utilisez uniquement une roulette de tapissier pour écraser les joints. Ne frottez pas l'endroit la surface à l'aide d'une spatule ni d'un objet solide.

Attaque de colle :

Cause : Excès de colle laissé sur l'endroit la surface du papier peint, qui cause un écaillage et une décoloration du motif imprimé une fois la colle sèche.

Comment l'éviter : Enlevez l'excès de colle encore humide de l'endroit de la surface du papier peint à l'aide d'un chiffon doux ou d'une éponge humides.

Effritement/soulèvement :

Cause : Colle insuffisante (bords secs) ou utilisation de colle trop vieille ou à faible pouvoir adhérent. Murs poreux ou non préparés (pose de papier de fond à l'horizontale).

Comment l'éviter : Utilisez une colle à papier peint neuve qui a été mélangée et appliquée correctement. Les murs devraient être apprêtés et préparés correctement (pose de papier de fond à l'horizontale).

Coloration :

Cause : L'alcalinité ou la couleur foncé du mur peut traverser le papier peint.

Comment l'éviter : Appliquez un apprêt résistant aux alcalins. Posez un papier de fond de qualité à l'horizontale sur le mur.

Joints visibles :

Cause : Mauvais alignement durant la pose. Les murs mal apprêtés et préparés (pose de papier de fond à l'horizontale). Papier peint foncé appliqué sur des murs à la couleur claire.

Comment l'éviter : Alignez les motifs correctement. Les murs devraient être apprêtés et préparés correctement (pose de papier de fond à l'horizontale). Appliquez sur le mur une bande de peinture foncée assortie à la couleur de fond du papier peint au niveau des futures jointures. Vous pouvez aussi colorer le bord du rouleau encore enroulé à l'aide d'un pastel à l'huile de la couleur adaptée avant de le poser.

Zones brillantes :

Cause : Colle à papier peint laissée sur l'endroit la surface du papier peint ou lustrée à l'aide d'un objet dur.

Comment l'éviter : Enlevez l'excès de colle encore humide à l'aide d'un chiffon doux ou d'une éponge humides. Suivez les instructions de pose.

Moisissure et mildiou :

Cause : Murs humides ou condensation dans la pièce. Colle à papier peint trop vieille ou périmée.

Comment l'éviter : Assurez-vous que les murs sont secs et que les pièces sont bien ventilées. Utilisez de la colle à papier peint fraîche. Il peut être nécessaire de nettoyer les murs à l'aide d'un produit fongicide pour éliminer les spores.

Motif décalé :

Cause : Motif mal aligné durant la pose. Pose en lés inversés lorsque ce n'est pas nécessaire.

Comment l'éviter : Suivez les instructions de pose du motif.

Contactez-nous : Pour des informations sur les couleurs, les finitions de peinture ou les papiers peints, notre équipe du Service Clients se tient à votre disposition pour vous aider ; appelez simplement le +44 (0) 1202 876141, envoyez un courriel à sales@farrow-ball.com, ou écrivez-nous à Farrow & Ball, Uddens Estate, Wimborne, Dorset, BH21 7NL, Royaume Uni. Veuillez noter que les appels peuvent être enregistrés aux fins de formation. Importé dans l'UE par Farrow & Ball, Kaiserstraße 25, Frankfurt am Main, Deutschland, +49 (0) 69 2424 6269.

Déni de responsabilité: les informations données dans ces fiches de spécification et conseils techniques - qu'ils soient fournis verbalement, par écrit ou par le biais d'essais - sont offerts à titre indicatif et de bonne foi, mais sans garantie, car la qualité de l'application et les conditions échappent à notre contrôle. Pour plus d'informations, veuillez contacter notre Service Clientèle. Nous ne pouvons accepter aucune responsabilité relative aux résultats des produits faisant suite à une telle utilisation, au-delà de la valeur des biens livrés par nos soins. Cela n'affecte pas vos droits de consommateur.

Issue Date: 04/09/2023