

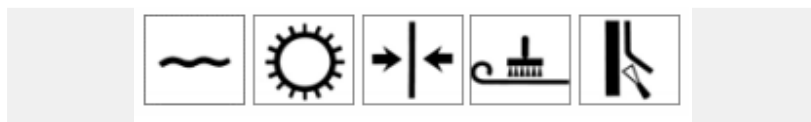
Foaie de sfaturi pentru produs RENAISSANCE LEAVES WALLPAPER - 29

Imaginile noastre de fundal sunt create folosind propriile noastre vopsele ecologice pe bază de apă și hârtie de înaltă calitate cu surse responsabile

Informații despre hârtie:

Acest design a fost inspirat de picturile renascentiste italiene găzduite de Galeria Națională din Londra. Renaissance Leaves este un design frivol și hipnotic, cu o abundență de frunze de stejar amestecate.

Număr model:	Volum:	Volum anterior:
BP 29	Prim and Proper	The Broccato Papers
Repetitie model/Lățime duna:	Lățime rolă completă:	Lățime rolă:
25.7cm (10 1/8")	53cm/21"	10m/11yd



Recomandări cu privire la comenzi:

Pentru a obține cele mai bune rezultate, comandați un număr suficient de role pentru a acoperi întregul proiect de decorare, întrucât, din cauza naturii tradiționale a procesului nostru de fabricare a tapetului, comenzile ulterioare de role de tapet pot proveni dintr-un alt lot de producție, putându-se observa diferențe subtile, dar vizibile, între loturi. Vă recomandăm procurarea unei role suplimentare în cazul accidentelor de aplicare - puteți păstra resturile pentru reparații ulterioare, pentru acoperirea sertarelor sau ca hârtie în interiorul șifonierelor. Pentru recomandări referitoare la calcularea necesarului de role pentru următorul dumneavoastră proiect, vă rugăm să contactați departamentul de servicii pentru clienți, care vă va ajuta.

Informații pentru cei care aplică tapetul:

Deși departamentul nostru de calitate este foarte atent, vă rugăm să verificați dacă fiecare rolă este integră și dacă modelul și coloritul sunt corecte. Tapetele noastre pot fi rulare în orice direcție, astfel că înainte de aplicare trebuie să verificați așezarea modelului. Dacă aveți neclarități, vizitați www.farrow-ball.com, sau contactați-ne direct. După aplicarea tapetului, vă comunicăm cu regret că nu ne putem asuma răspunderea pentru erori. După aplicarea a trei sau patru lungimi de tapet (până la maximum 1 rolă), vă recomandăm să verificați, pentru a descoperi eventualele greșeli, întrucât nu vă putem rambursa costurile aferente care depășesc contravaloarea unei role. Vă rugăm să contactați locația de achiziție în primă instanță.

Culori închise:

Se va lucra cu atenție sporită în cazul tapetelor de culoare închisă, deoarece, dacă nu sunt îmbinate corect, marginile se observă mai evident pe un fundal de culoare mai deschisă. Dacă nu sunteți sigur că puteți obține marginea perfectă, un sfat util este să pictați o bandă de vopsea de culoare închisă, care să se potrivească cu culoarea de fundal a hârtiei, unde imbinările tapetului se vor întâlni pe perete. O pastelă de ulei pastel cu umbra adecvată poate fi, de asemenea, utilizată pentru a colora marginea ruloului în timp ce este sub formă de rulou înainte de a agăța.

Recomandări de lipire a tapetului:

Verificați repetarea modelului înainte de tăierea lungimilor de hârtie, conform înălțimii peretelui, lăsând 50-75 mm în partea de sus și de jos, pentru ajustare. Rețineți ca protecție suplimentară că fiecare rolă de Farrow & Ball este furnizată cu o lungime suplimentară de 30 cm pentru manipulare. Orice defect vizibil din această zonă nu trebuie considerat greșeală și poate fi ajustat înainte de a începe aplicarea.

Limitări:

Tapetele individualizate Farrow & Ball sunt produse cu metode tradiționale și vopsele proprii pe bază de apă. Culoarele de fundal sunt aplicate cu pensula, iar modelele cu tehnici de imprimare tradiționale, pentru a conferi hârtiei o textură unică. Fiecare lot și rolă sunt unice. Astfel, este normal să existe neregularități minore ale modelului - sub formă de puncte, pete și zone îmbinate. Deși ne dorim ca prezența lor să fie minimă, acestea reprezintă o caracteristică inerentă a procesului tradițional de imprimare a hârtiei, și verificăm atent pentru a ne asigura că fluxul de hârtie și modelul nu sunt compromise de aceste situații. Pot apărea și schimbări minore de repetare a modelului, care apar la marginea de îmbinare, însă ne vom strădui ca acestea să rămână în limite minime. Tapetele noastre sunt realizate manual, asociate cu tapetele realizate tradițional, a căror textură și urme de pensulă sunt o parte dorită a procesului (este vorba despre vopsire, nu despre fotografiere).

Preaătirea suprafeței:

Înainte de aplicarea tapetului, asigurați-vă că toate suprafețele sunt ferme, curate și uscate. Îndepărtați urmele de murdărie, vechiul tapet sau vopseaua decojită. Umpleți crăpăturile, găurile și îmbinările deschise cu filer adecvat. Suprafețele cu vopsea instabilă trebuie sigilate cu o amorsă adecvată, suprafețe vopsite lucioase trebuie șlefuite, iar pereții umezi trebuie tratați. Pe suprafețele absorbante precum tencuiala nouă trebuie aplicat Farrow & Ball Wallpaper Paste sau o soluție corespunzătoare, care va fi lăsată să se usuce timp de cel puțin 1 oră. Pentru un finisaj cât mai bun posibil, vă recomandăm ca pereții să fie cașerați pe orizontală cu o hârtie cașerată de cea mai bună calitate, medie spre grea (grad 1200 - 1400) și să fie lăsați să se usuce timp de cel puțin 12 ore înainte de aplicarea tapetului Farrow & Ball. Amorsarea este considerată „cea mai bună practică”, deoarece va uniformiza orice nereguli pe perete și va oferi o porozitate uniformă la care va adera pasta de tapet și tapetul de finisare.

Pastă pentru tapet:

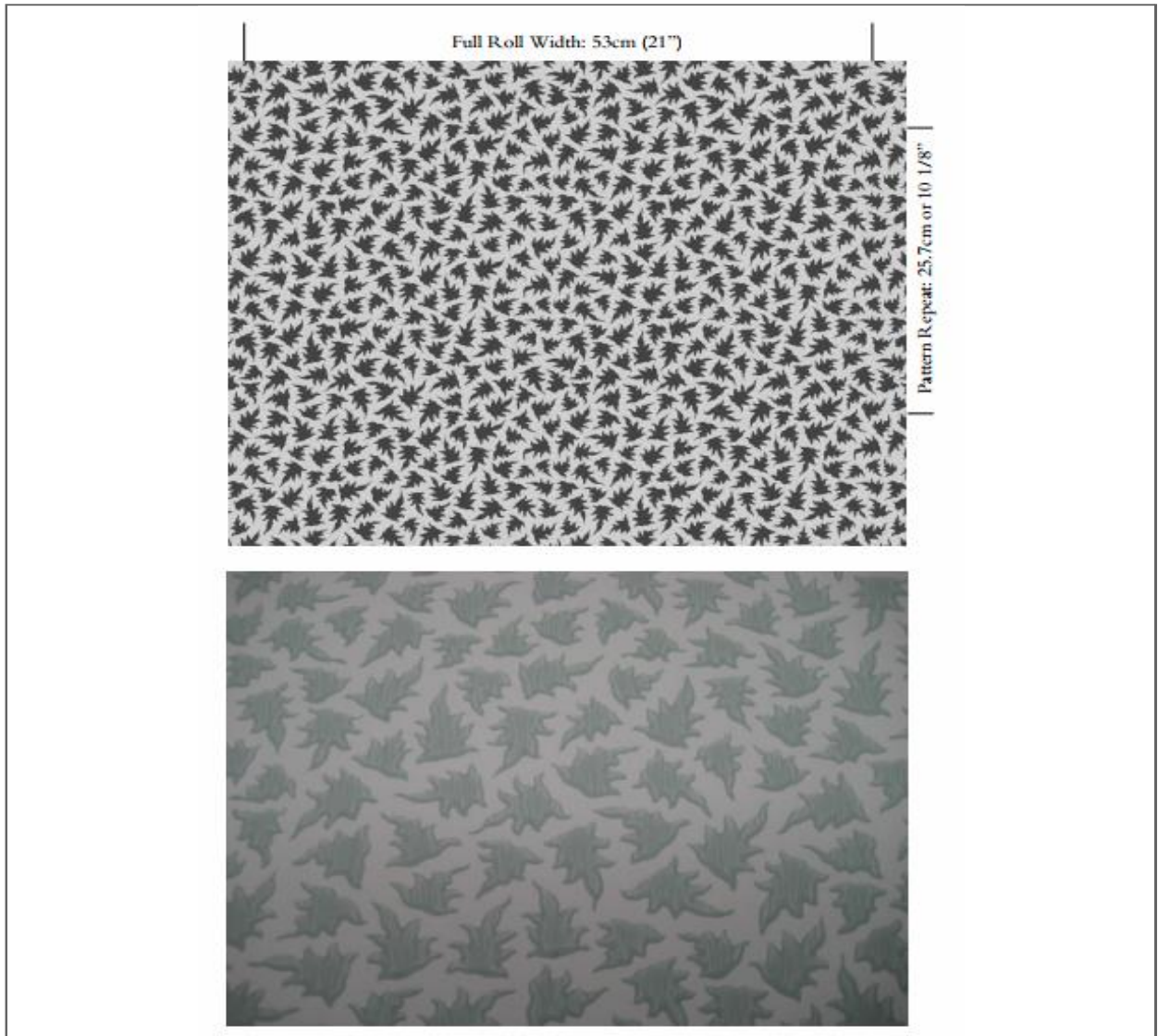
Vă recomandăm să folosiți Farrow & Ball Wallpaper Paste, cu formulă specială de pastă perfectă pentru tapetele Farrow & Ball de 140 gsm, clasificate ca hârtie medie spre grea. Însă, dacă utilizați o altă pastă, asigurați-vă că este adecvată pentru tapet cu greutatea mai mare de 140 gsm și are pH între 7 și 12, întrucât pastele acide pot deteriora tapetul. Utilizați întotdeauna pasta recomandată de producător pentru hârtia mai grea. Aplicați un strat generos, uniform, de pastă peste hârtie, din centru către exterior. Asigurați-vă că marginile sunt bine lipite, dar evitați ca adezivul să intre în contact cu fața tapetului, deoarece aceasta poate duce la descumare și decolorare (Acțiunea adezivului), care poate să nu apară decât la câteva luni după aplicare. Plițați hârtia cu partea adezivă în interior și lăsați-o să se înmoaie timp de 10 minute, până ce se poate împături. Dacă hârtia se udă prea mult, se va strânge pe măsură ce se usucă. Este un sfat bun să folosiți două găleți la decorare. Una pentru carton și cealaltă pentru îndepărtarea pastei de pe hârtie. Ambele găleți de apă trebuie schimbate în mod regulat; în caz contrar, veți descoperi că pur și simplu recirculați apa contaminată cu pastă pe perete, aceasta arătându-se ca un efect de frotiu atunci când este privită în iluminatul lateral. Când montați tapetul nostru, cel mai bine este să folosiți două găleți: una pentru pastă și una pentru apă caldă curată și un burete. Utilizați apa și buretele pentru a îndepărta pasta de pe mâini, unelte, finisaje sau pereții alăturați și, mai ales, masa de montare a tapetului pentru a evita contaminarea feței tapetului. Asigurați-vă că schimbați apa în mod regulat.

Aplicarea tapetului:

În cazul aplicării verticale a hârtiei, folosiți un fir cu plumb pentru prima lungime. Cu o perie pentru hârtie de bună calitate, nivelați hârtie uniform pe suprafață, din centru către margini, pentru a elimina bulele de aer prinse. Nu întindeți hârtie, deoarece se va strânge în momentul uscării, scoțând în evidență îmbinările. Întinderea excesivă se poate întâmpla atunci când adezivul dvs. este prea apoas sau amestecat incorect, atunci când se utilizează prea puțin adeziv sau când a avut loc supra îmbibarea. Fiecare rolă de tapet este numerotată și trebuie aplicată consecutiv. Întrucât tapetele noastre au un finisaj mat tradițional, orice urmă de pastă rămasă pe hârtie poate apărea ca un petic lucios; asigurați-vă că excesul de pastă este îndepărtat complet și cu atenție înainte de uscare. Asigurați-vă că marginile hârtiei se îmbină cu lungimile următoare și evitați suprapunerea lor. Pentru cele mai bune rezultate, vă recomandăm oprirea încălzirii centrale peste noapte, pentru ca tapetul să se usuce în mod natural. O rolă poate fi utilizată pentru a presa îmbinările. Asigurați-vă că rola se rotește liber pentru a evita ca tapetul să devină lucios. Vă recomandăm să nu utilizați un instrument fără role sau o spatulă, deoarece acest lucru va cauza un aspect lucios (lustruirea feței tapetului). Orice exces de pastă care este scos din îmbinare trebuie îndepărtat complet și cu atenție înainte de a se usca folosind o cârpă moale umedă sau un burete.

Observatii:

Deși tapetele noastre pot fi aplicate și în băi, condițiile diferă de la cameră la cameră din cauza dimensiunii, aerisirii, umidității generale și diverselor nivele de condens etc. De aceea, nu putem garanta că tapetele noastre sunt adecvate pentru toate situațiile. De aceea, când doresc să aplice tapet, consumatorii trebuie să țină cont de mediul general al camerei și apoi să procedeze la aplicare, pe riscul propriu. Tapetele noastre nu sunt recomandate pentru zonele cu umiditate mare. În cazul aplicării în bucătărie sau băi, asigurați-vă că există ventilație suficientă. Deși tapetele noastre pot fi șterse ușor cu o cârpă moale umezită, acestea nu sunt impermeabile. Nu aplicați la temperaturi sub 10 ° C sau la căldură excesivă peste 25 ° C.



Cum pot fi evitate probleme comune:

Lustruirea/Luciul:

Cauză: Frecarea feței tapetului cu o cârpă sau cu un obiect plat, va rezulta o creștere a luciului acesteia.

Prevenție: Evitați ca orice cantitate de adeziv să ajungă pe fața tapetului. Curățați cu o cârpă moale și umezită sau cu un burete aplicând o presiune minimă. Folosiți o rolă pentru imbinari și numai prin apăsarea îmbinărilor. Nu frecați fața tapetului cu o spatulă sau un obiect solid.

Acțiunea adezivului:

Cauză: Adezivul în exces rămas pe fața tapetului, va provoca descumarea și decolorarea modelului imprimat atunci când este uscat.

Prevenție: Îndepărtați excesul de adeziv de pe fața tapetului în timp ce este încă umed, folosind o cârpă moale umezită sau un burete.

Exfoliere/Ridicare:

Cauză: Adeziv insuficient (marginii uscate) sau a fost folosit un adeziv vechi ori de slabă calitate. Pereții poroși sau netratați cu amorsa anteriomontajului.

Prevenție: Folosiți un adeziv de tapet nou care a fost amestecat și aplicat corect. Pereții ar trebui să fie dimensionați corect și să fie amorși.

Colorarea:

Cauză: Pereții pot fi alcalini sau puternic colorați și pot afecta prin patrunderea prin tapet.

Prevenție: Aplicați amorsă rezistentă la alcaline. Pereții ar trebui să fie amorși.

Îmbinări vizibile:

Cauză: Potrivire incorectă a modelului în timpul aplicării. Pereții nu sunt dimensionați corect și amorși. Tapet de culoare închisă aplicat pe pereți de culoare deschisă.

Prevenție: Aliniați corect modelul. Pereții ar trebui să fie dimensionați corect și să fie amorși. Aplicați un strat de vopsea de culoare închisă, potrivită cu culoarea de fundal a hârtiei, unde imbinările tapetului se vor întâlni pe perete. Un creion de ulei pastel cu nuanță adecvată poate fi, de asemenea, utilizat pentru a colora marginea ruloului în timp ce este sub formă de rulou înainte de a fi aplicat.

Pete strălucitori:

Cauză: Adezivul de tapet lăsat pe fața tapetului sau lustruit cu un obiect dur.

Prevenție: Îndepărtați excesul de adeziv în timp ce este încă umed, folosind o cârpă moale umezită sau un burete. Urmați instrucțiunile de aplicare.

Mucegai și condens:

Cauză: Pereți umezi sau condens în încăperea. Adezivul de tapet este vechi sau expirat.

Prevenție: Asigurați-vă că pereții sunt uscați iar încăperile sunt bine aerisite. Utilizați adeziv de tapet proaspăt. Pereții pot necesita spălare fungicidă pentru îndepărtarea sporilor.

Model nepotrivit:

Cauză: Modelul nu este aliniat cu atenție în timpul aplicării. Lungimile alternative sunt aplicate când nu sunt necesare.

Prevenție: Urmați sfaturile de aplicare a modelelor.

Contactați-ne: Pentru recomandări despre culori, finisaje ale vopselei sau tapet, echipa departamentului de relații cu clienții vă stă la dispoziție; apelați +44 (0) 1202 876141, email sales@farrow-ball.com, sau scrieți-ne la Farrow & Ball, Uddens Estate, Wimborne, Dorset, BH21 7NL, UK. Rețineți că apelurile pot fi înregistrate în scopul instruirii. Importat în UE de Farrow & Ball, Kaiserstraße 25, Frankfurt pe Main, Deutschland, +49 (0) 69 2424 6269.

Declinare de responsabilitate: Informațiile furnizate în aceste fișe de specificații și sfaturi tehnice - fie că sunt verbale, în scris sau prin încercări - au caracter orientativ și sunt date cu bună credință, dar fără garanție, deoarece abilitatea de aplicare și condițiile de amplasament sunt dincolo de controlul nostru. Pentru informații suplimentare, vă rugăm să contactați departamentul nostru de servicii pentru clienți. Nu ne putem asuma nicio răspundere pentru performanța produselor care rezultă din această utilizare, dincolo de valoarea bunurilor livrate de noi. Acest lucru nu vă afectează drepturile legale.

Issue Date: 04/09/2023