

KARTA INFORMACYJNA

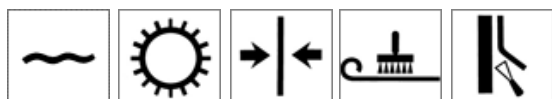
ARCADE WALLPAPER – BP53

Wszystkie tapety Farrow & Ball wykonane są z ekologicznego papieru posiadającego certyfikat FSC oraz firmowych farb na bazie wody z niską zawartością LZO.

Parametry papieru:

Zainspirowany ruchem art deco, charakterystycznym w latach 40 - tych wzór Arcade jest łagodnym, romantycznym motywem o klasycznych lukowatych wygięciach. Wzór muszelki o pięknej fakturze łagodnie tańczy wzdłuż tapety wywołując odczucie naturalnego wyrafinowania.

Kod wzoru:	BP53	Książka:	Latest and Greatest
Poprzednia książka:	NA	Powtórzenie wzoru:	27.7cm (8 9/16")
Szerokość całej rolki:	53cm (21")	Długość rolki:	10m (11yd)



Wskazówki dotyczące składania zamówień:

Aby uzyskać możliwie jak najlepszy efekt tapetowania pomieszczenia, zalecamy jednorazowe zamówienie wystarczającej liczby rolek. Ze względu na tradycyjny charakter procesu produkcji naszych tapet kolejne zamówione rolki mogą pochodzić z innej serii produkcyjnej i mogą wystąpić niewielkie, lecz zauważalne różnice pomiędzy seriami. Zalecamy zamówienie zapasowej rolki do wykorzystania w razie jakichkolwiek niepowodzeń podczas tapetowania – przyda się ona także w przyszłości przy poprawkach lub do wyłożenia szuflady czy wnętrza szafy.

Aby uzyskać poradę dotyczącą niezbędnej liczby rolek, należy skontaktować się z zawsze gotowymi do pomocy pracownikami działu obsługi klienta.

Informacja dla użytkowników:

Choć w naszej firmie stosowana jest rygorystyczna kontrola jakości, zalecamy, aby sprawdzić, czy żadna

rolka nie jest uszkodzona oraz czy wzór i kolor są prawidłowe.

Tapety Farrow & Ball nakładać można w dowolnym kierunku, dlatego przed tapetowaniem zalecamy sprawdzić, w którą stronę będzie układał się wzór.

W razie jakichkolwiek wątpliwości należy odwiedzić stronę www.farrow-ball.com lub skontaktować się bezpośrednio z firmą.

Z przykrością informujemy, że po wytapetowaniu nie przyjmujemy reklamacji i zrzekamy się odpowiedzialności za błędy. Zalecamy, aby po położeniu trzech lub czterech pasów tapety (maksymalnie 1 rolki) sprawdzić rezultat i upewnić się, że nie występują żadne wady, gdyż firma Farrow & Ball nie zwraca żadnych kosztów po zużyciu więcej niż 1 rolki tapety.

W pierwszej kolejności należy skontaktować się z miejscem zakupu tapety.

Ciemne kolory:

Należy zachować szczególną ostrożność podczas kładzenia tapet w ciemnych kolorach, ponieważ gdy nie przylegają na styk, ich krawędzie na jasnym tle są bardziej widoczne.

W razie problemów z idealnym dopasowaniem i przyłożeniem pasów tapety przydatnym rozwiązaniem jest namalowanie pasa emulsją w kolorze tła tapety w miejscu, gdzie krawędzie dwóch pasów tapety stykają się ze sobą.

Ograniczenia:

Tapety Farrow & Ball produkowane są z wykorzystaniem tradycyjnych metod oraz naszych własnych farb na bazie wody. Kolory bazowe nakładane są techniką szcztokowania, a wzory przy użyciu tradycyjnych technik druku, w wyniku czego powstają unikalne tekstury. Każda seria i rolka jest piękna i jedyna w swoim rodzaju. Naturalne są więc drobne różnice we wzorze, np. kropkach czy plamach. Choć staramy się, aby różnice te były minimalne, są one nieodłączną cechą tradycyjnego procesu drukowania tapet. Zawsze dokładnie sprawdzamy, czy tego typu różnice nie wpływają negatywnie na ciągłość wzoru tapety. Mogą pojawić się także drobne zmiany w powtórzeniach wzoru, które będą widoczne

na styku dwóch krawędzi. Również staramy się, aby były one jak najrzadsze i jak najmniejsze. Wszystkie nasze tapety sprawiają wrażenie ręcznie robionych, co przywodzi na myśl tapety produkowane metodami tradycyjnymi, w których tekstura i ślady pędzla są pożądanymi elementami procesu (pomyśl o obrazie, a nie o zdjęciu).

Przygotowanie powierzchni:

Przed tapetowaniem upewnić się, że wszystkie powierzchnie są w dobrej kondycji, czyste i suche. Usunąć ze ściany wszelkie zabrudzenia, starą tapetę i odrywające się kawałki farby. Wszelkie pęknięcia, dziury i otwarte złączenia wypełnić odpowiednim materiałem wypełniającym. Miejsca, w których farba nie przylega zbyt dobrze, zagruntować odpowiednią do tego celu farbą gruntową. Polakierowane powierzchnie przed położeniem tapety wygładzić papierem ściernym. Wilgotne ściany osuszyć. Podłoża chłonne, takie jak świeży tynk, należy wysmarować klejem do tapet Farrow & Ball Wallpaper Paste lub innym odpowiednim klejem i pozostawić do wyschnięcia na co najmniej 1 godzinę. Aby osiągnąć najlepszy efekt wykończeniowy, przed tapetowaniem zalecamy nałożenie na ściany poziomych pasów dobrej jakości średniego lub grubego papieru do wyklejania ścian (klasa 1 200-1 400) i pozostawić na co najmniej 12 godzin do wyschnięcia.

Klej do tapet:

Zalecane jest używanie kleju do tapet Farrow & Ball Wallpaper Paste, który opracowano specjalnie z myślą o tapetach Farrow & Ball, których gramatura wynosi 140 g/m² i które klasyfikują się jako tapety o średniej i wysokiej ciężkości. Używanie specjalnego kleju nie jest jednak konieczne, jeżeli stosowany w zamian klej jest odpowiedni dla tapet o gramaturze ponad 140 g/m² i posiada pH w zakresie 7 do 12, ponieważ kleje kwaśne mogą uszkodzić tapetę. W przypadku wątpliwości należy kierować się zaleceniami producenta dotyczącymi ciężkich tapet. Nałożyć obfitą i równomierną warstwę kleju na powierzchnię tapety, kierując swe ruchy od środka na zewnątrz. Upewnić się, że klej pokrył także krawędzie tapety, lecz zapobiec ubrudzeniu klejem powierzchni tapety ze wzorem. Złóż tapetę stroną posmarowaną klejem skierowaną do wewnątrz i pozostaw ją na 5 lub 10 minut, aż nasiąknie klejem i stanie się bardziej elastyczna. Jeśli tapeta będzie zbyt mokra, po wysuszeniu skurczy się z powrotem do pierwotnego rozmiaru.

Wskazówka przed tapetowaniem:

Przed pocięciem tapety na odcinki o długości zgodnej z wysokością ściany należy sprawdzić, jaka jest sekwencja wzoru. Należy również uwzględnić dodatkowe 5-7 cm u góry i dołu pasa tapety w celu jej ewentualnego wyrównania. Warto pamiętać, że w ramach dodatkowego zabezpieczenia każda rolka tapety Farrow & Ball posiada dodatkowy odcinek o

długości 30 cm, dla celów związanych z transportem itd.

Wszelkie widoczne wady na tym odcinku nie powinny być traktowane jako wady, a odcinek ten może zostać odcięty przed rozpoczęciem tapetowania.

Nakładanie tapety:

W przypadku tapetowania pionowego zastosować sznurek pionu dla pierwszego pasa tapety.

Stosując dobrej jakości suchy pędzel tapetowy, wygładzić i rozprowadzić tapetę równomiernie po powierzchni ruchami od środka do krawędzi tapety, aby pozbyć się pęcherzyków powietrza.

Uważać, aby zbyt nie rozciągać tapety, ponieważ podczas suszenia tapeta skurczy się i uwypuklone zostaną rysy. Do zbytniego rozciągnięcia tapety może dojść, gdy klej jest zbyt wodnisty lub użyto niewystarczającej ilości kleju.

Rolki papieru są ponumerowane. Należy kłaść tapetę w kolejności zgodnej z numeracją rolek.

Ponieważ nasze tapety są tradycyjnie matowe, wszelkie pozostałości kleju na tapecie mogą uwidocznić się w postaci połyskujących plam. Należy zatem dokładnie usunąć nadmiar kleju przed jego wyschnięciem.

Upewnić się, że krawędzie pasów tapety przylegają na styk. Pasy tapety nie powinny na siebie zachodzić.

Dla uzyskania najlepszych rezultatów zaleca się wyłączenie na noc centralnego ogrzewania, aby tapeta mogła wyschnąć w sposób naturalny.

Uwagi:

Jakkolwiek nasze tapety mogą być przyklejane w łazienkach, warunki panujące w tego typu pomieszczeniach mogą się od siebie znacznie różnić, np. pod względem wielkości pomieszczenia, jego wentylacji, ogólnej wilgotności powietrza itp. , co stwarza różne poziomy kondensacji pary wodnej.

Nie możemy zatem zagwarantować, że nasze tapety będą odpowiednie w każdych warunkach.

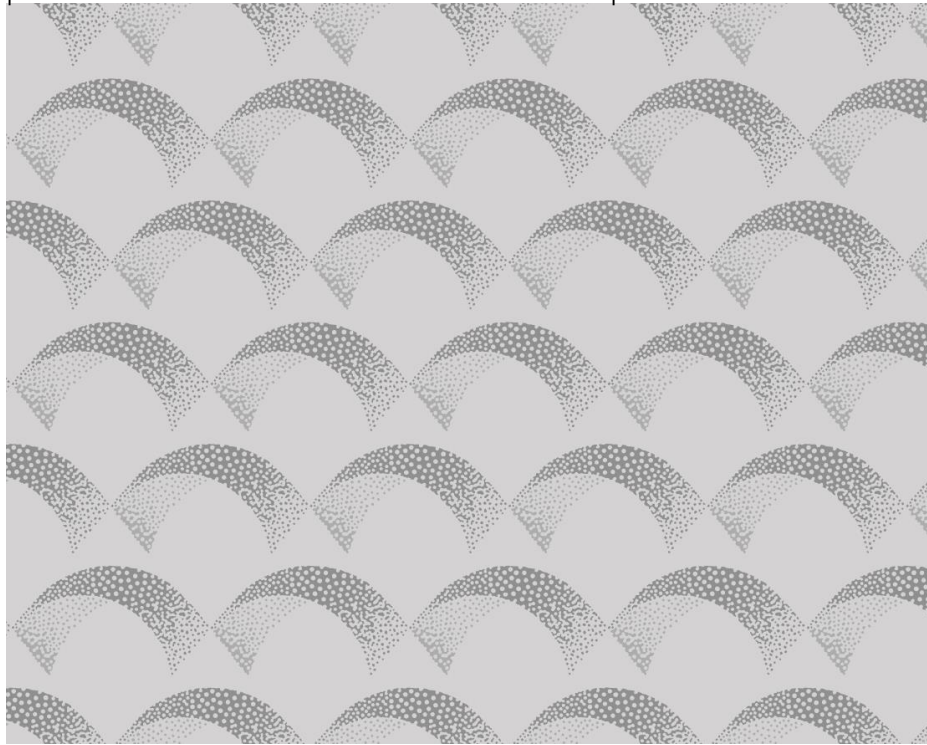
Klienci, którzy planują położyć tapetę w tego rodzaju pomieszczeniach, powinni uważnie zbadać panujące tam warunki i ewentualnie podjąć się tapetowania na własną odpowiedzialność. Nasze tapety nie nadają się do stosowania w pomieszczeniach o wysokiej wilgotności powietrza.

W przypadku tapetowania kuchni lub łazienki należy upewnić się, że zapewniony jest odpowiedni przepływ powietrza/zapewniona jest odpowiednia wentylacja.

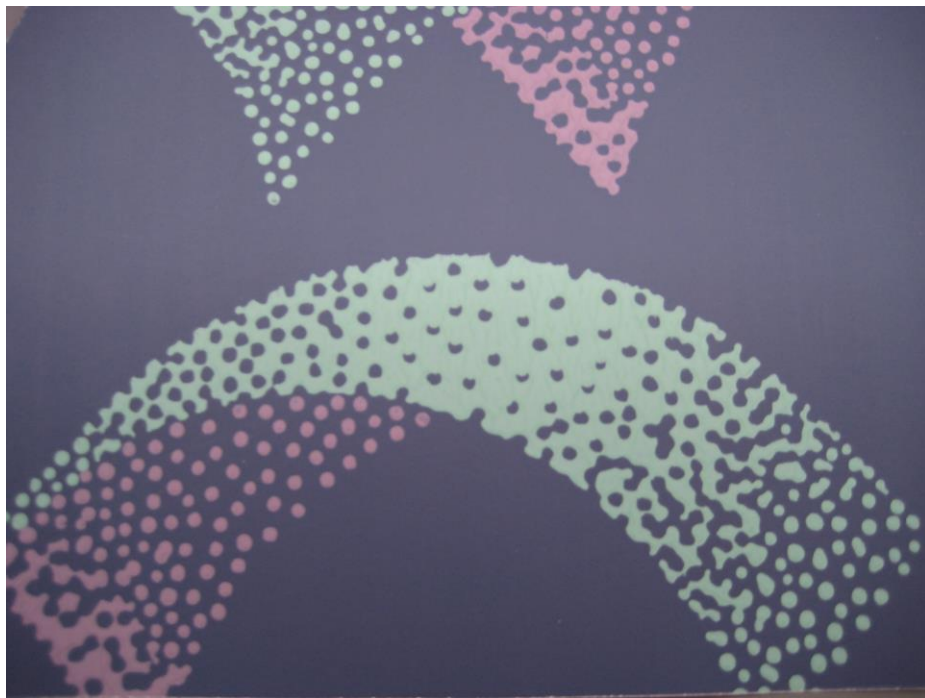
Nasze tapety można zmywać miękką wilgotną szmatką, lecz należy pamiętać, że nie są one wodoodporne.

Nie stosować w temperaturze poniżej 10°C oraz podczas upałów powyżej 25°C.

Szerokość całej rolki: 53cm (21")



Powtórzenie wzoru: 21.7cm (8 9/16")



Kontakt: Aby uzyskać pomoc w wyborze koloru, farby czy tapety, skontaktuj się z naszym działem obsługi klienta. Wystarczy zadzwonić pod numer +44 (0) 1202 876141, wysłać wiadomość na adres sales@farrow-ball.com lub napisać do nas na adres Farrow & Ball, Uddens Estate, Wimborne, Dorset, BH21 7NL, UK. Informujemy, że dla celów szkoleniowych rozmowy mogą być nagrywane.

Wyłączenie odpowiedzialności: informacje podane w arkuszu technicznym lub porada techniczna – ustna, pisemna lub w drodze eksperymentu – ma jedynie charakter doradczy i została udzielona w dobrej wierze ale bez gwarancji, gdyż umiejętności malowania oraz warunki panujące w danym miejscu pozostają poza kontrolą firmy. W celu uzyskania dalszych informacji należy skontaktować się z działem obsługi klienta. Firma nie ponosi odpowiedzialności za rezultaty korzystania z produktu ponad wartość produktu. Powyższe oświadczenie nie wyłącza przysługującego klientowi prawa ustawowego.